



Litholink 24-hour At-Home Urine Testing

Instructions for use

Labcorp offers the Litholink 24-hour At-Home urine test that is specialized for kidney stone formers. Your provider has requested that you complete a Litholink At-Home kit. Your provider is waiting on these test results in order to start your kidney stone treatment plan.

Verify that you have received all necessary collection materials. Keep the pre-labeled patient sample shipping box; it will be used for returning your samples.



1 collection container per specimen



1 green-topped 50ml tube per specimen



1 tube of liquid urine preservative per specimen



1 biohazard bag with absorbent paper



1 collection aid (Included for females)



Collection data form and insurance information



1 pre-labeled patient sample shipping box



Please watch our instruction video. Scan the QR code or go to litholink.labcorp.com/services/urine-kits-collection and click the blue button "24-hour Urine Collection Instruction Video". This will review step-by-step collection instructions for you.

Important reminders

- If your physician gave you a paper test requisition form for the Litholink test, it must be included in the return shipment with your sample.
- You must collect all of your urine for 24 hours. (We will accept between 22–26 hours.)
- The preservative (the liquid, uncapped bottle, and cap) must be dropped into the large orange jug at the start of your collection.
- Do not let stool contaminate your urine collection.
- Stop taking Vitamin C (pill form, vitamins, and/or supplements) that is greater than 100 mg per day 3 days prior to the start of your At-Home kit. Vitamin C occurring in foods and drinks can be ingested as normal.
- Your sample is extremely time sensitive; you must ship your sample(s) the same or next business day (Mon–Sat). Any sample received after 96 hours (4 days) from the date you ended your collection will be rejected.
- Do not place urine in refrigerator at any time.

For more information, FAQs, or to contact us, visit litholink.labcorp.com or email us at LitholinkInquiry@labcorp.com

Collection instructions

Do not record any information on this sheet, please use the Collection Data form.

Collection 1

HELPFUL HINT

Schedule your FedEx pickup for the day you plan to finish your collection(s). See *Shipping Instructions Insert*.



1

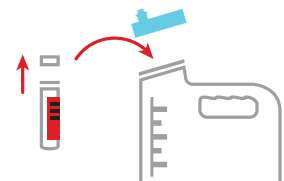
When you wake up in the morning, flush your first urine in the toilet.

This is the START TIME.



2

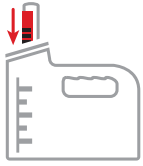
Record this time on the *Collection Data Form* where it says **START TIME**.



3

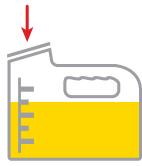
Open the tube of urine preservative and empty it into the collection container.

Handle preservative with care and keep out of reach of children.



4 Drop the **urine preservative tube and lid** into the collection container. This ensures every drop of the preservative gets into the container.

Important: Do not place urine in refrigerator at any time.



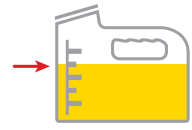
5 Collect all of your urine into the container over the next 24 hours, **including any urine collected during the night and that first urine of the following morning.**

This is the STOP TIME. For women who may have trouble urinating directly into the collection container, place the collection aid over the toilet and then pour the urine into the collection container.



6 Record the **STOP TIME** on the *Collection Data Form* where it says **STOP TIME**.

Record the date you finished the collection on the *Collection Data Form* where it says **DATE COLLECTION ENDED**.

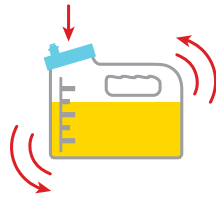


7 Place the collection container on a flat surface and use the measuring tool along the side of the container to read how much fluid is inside the container.

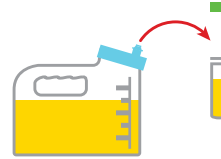
This is the TOTAL VOLUME.



8 Record this **TOTAL VOLUME** on the *Collection Data Form* where it says **TOTAL VOLUME**.



9 Secure lid and shake the collection container.



10 Fill the green-topped tube marked Collection 1 about 3/4 full with the urine sample.

If you have been instructed to do two 24-hour collections, fill the second green-topped tube marked Collection 2 about 3/4 full from second collection container.



11 **Twist top tightly to seal.**



12 Flush the remaining urine. Do not discard the preservative bottle or cap into the toilet. The jug, preservative, and cap can be discarded into the trash.

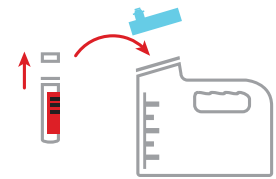


If you have been instructed to complete two 24-hour collections, continue with the instructions for **Collection 2, otherwise skip to the shipping instructions.**



1 **The START TIME of the second collection is the same as the STOP TIME of the first collection.**

Record the **START TIME** of the second sample on the *Collection Data Form*.



2 Repeat steps from **Collection 1** starting at step 3.



Shipping

Once your collection is completed, put the green-topped sample tube(s) in the biohazard bag in the return box, along with the data/insurance forms, and test requisition (if provided). Please refer to the enclosed *Shipping Instructions* insert to ship your samples via FedEx.

Do not return collection containers.



litholink.labcorp.com
800-338-4333 (M-F, 7:00am-7:00pm CT)

Examen de Orina en Casa de Litholink de 24-Horas

Labcorp ofrece el examen de 24 horas en casa de Litholink que especializa en examinar gente que desarrolla piedras en los riñones. Su proveedor ha solicitado que complete un kit de Litholink para la casa, y espera los resultados de estos exámenes para poder empezar con su plan de tratamiento de cálculos renales.

Compruebe que haya recibido todos los materiales de recolección necesarios. Conserve la caja de envío de la muestra del paciente; la usará para enviar sus muestras.



1 recipiente de recolección por espécimen



1 tubo de 50 ml con tapa verde por espécimen



1 tubo de conservante líquido de orina por espécimen



1 bolsa para residuos biológicos, con papel absorbente



1 dispositivo auxiliar de recolección para mujeres



Formulario

- Formulario de datos de recolección
- Formulario para información del seguro médico



1 caja de envío preetiquetada



Por favor vea el video instructivo. Escaneé el código QR o vaya a litholink.labcorp.com/services/urine-kits-collection y haga click en el boton azul que dice "Video instructivo de la Recolección de Orina de (1) 24 horas". Esto repasara la instrucciones de la recolección paso por paso para usted.

Recordatorios importantes

- Si su doctor le dio la solicitud de examen para el examen de Litholink, debe de incluir la solicitud adentro de la caja de envío con su muestra.
- Debe recolectar toda su orina durante 24 horas. (Aceptaremos entre 22–26 horas.)
- El conservante, tanto el líquido como el frasco sin tapa y la tapa deben depositarse en el recipiente anaranjado grande al iniciar su recolección.
- Evite que las heces contaminen su recolección de orina.
- Deje de tomar vitamina C (píldoras, vitaminas o suplementos) cuya cantidad sea mayor a 100 mg por día, 3 días antes de empezar a usar su kit para la casa. La vitamina C que se encuentra en los alimentos y bebidas puede ingerirse con normalidad.
- Su muestra tiene límites de tiempo muy estrictos, debe enviar su(s) muestra(s) el mismo día o el siguiente día hábil (Lunes a Sábado). Cualquier muestra que se reciba después de las 96 horas (4 días) a partir de la fecha en que terminó la recolección será rechazada.
- No coloque la orina en el refrigerador en ningún momento.

Para obtener más información, ver las preguntas frecuentes o para comunicarse con nosotros, visite litholink.labcorp.com o escríbanos al correo electrónico LitholinkInquiry@labcorp.com

Instrucciones para recolectar la muestra

No escriba nada en esta hoja, hágalo en el *Formulario de datos de recolección*.

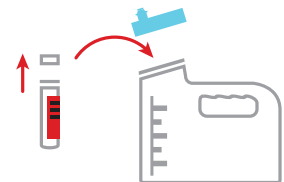
Recolección
1



1 Cuando despierte en la mañana, descargue la primera orina en el inodoro. Esta es la **HORA DE COMIENZO**.



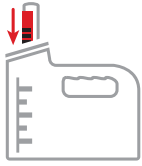
2 Anote esta hora en el **Formulario de datos de recolección** donde dice **HORA DE COMIENZO**.



3 Abra el tubo de conservante de orina y viértalo en el recipiente de recolección. Manipule el conservante con cuidado y manténgalo fuera del alcance de los niños.

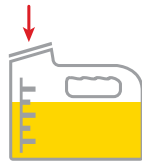
CONSEJO UTIL

Programe su cita para que FedEx recoja la caja para el día que usted planea terminar la recolección. *Vea las instrucciones de envío en el panfleto.*



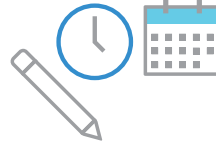
4 Deje caer **el tubo del conservante de orina y la tapa** dentro del recipiente de recolección. Esto asegura que hasta la última gota del conservante vaya a parar al recipiente.

Importante: No coloque la orina en el refrigerador en ningún momento.



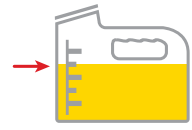
5 Recolecte toda su orina en el recipiente durante las siguientes 24 horas, **incluso cualquier orina que recolecte durante la noche y la primera orina de la mañana siguiente. Esta es la HORA FINAL.**

Para las mujeres que puedan tener dificultad para orinar directamente en el recipiente de recolección, coloque el dispositivo auxiliar sobre el inodoro, orine y luego vierta la orina en el recipiente de recolección de la muestra.



6 Anote la **HORA FINAL** en el **Formulario de datos de recolección** donde dice **HORA FINAL**.

Anote en el **Formulario de datos de recolección** la fecha en que terminó la recolección, donde dice **FECHA DE RECOLECCIÓN FINAL**.



7 Coloque el recipiente de recolección en una superficie plana y fíjese en la herramienta de medición al costado del recipiente para ver cuánto líquido hay en el recipiente.

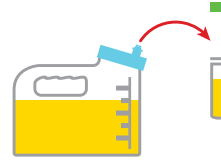
Esto es el VOLUMEN TOTAL.



8 Anote este **VOLUMEN TOTAL** en el **Formulario de datos de recolección** donde dice **VOLUMEN TOTAL**.



9 Asegure la tapa y agite el recipiente de recolección.



10 Llene con la muestra de orina las $\frac{3}{4}$ partes del tubo de tapa verde identificado como **Recolección 1**.

*Si tiene instrucciones de recolectar dos muestras de 24 horas, llene con orina del segundo recipiente las $\frac{3}{4}$ partes del segundo tubo de tapa verde identificado como **Recolección 2**.*



11 **Enrosque y ajuste bien la tapa para sellar el tubo.**



12 Descargue la orina restante en el inodoro. No deseche la botella de conservante ni la tapa en el inodoro. Se puede desechar el recipiente, la botella de conservante y la tapa en el tacho de basura.

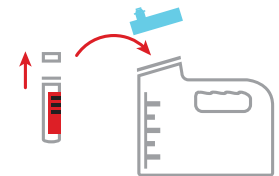


Si tiene instrucciones de completar dos muestras de 24 horas, continúe con las instrucciones para la **Recolección 2, de lo contrario vaya a las instrucciones para envío.**



1 **La HORA DE COMIENZO de la segunda recolección es la HORA FINAL de la primera recolección.**

Anote la **HORA DE COMIENZO** de la segunda muestra en el **Formulario de datos de recolección**.



2 Repita los pasos de la **Recolección 1**, a partir del paso 3.



Envío

Cuando la recolección este completa, ponga el tubo con tapa verde en la bolsa para residuos biológicos adentro de la caja para envío, junto con el formulario de datos de recolección y formulario de información del seguro médico y su formulario de solicitud de examen si lo tiene. Por favor diríjese al panfleto adentro para las instrucciones de envío de la muestra por medio de FedEx.

No regrese el recipiente de recolección.



litholink.labcorp.com

800-338-4333 (Lunes a viernes, 7:00am–7:00pm CT)

©2023 Laboratory Corporation of America® Holdings. All rights reserved. DX_IFU2_365101_0323_1