

# Litholink 24 小时居家尿液检测

## 使用说明

徕博科提供 Litholink 24 小时居家尿液检测，该检测专为肾结石患者设计。医务人员要求您完成 Litholink 居家检测试剂盒的所有操作步骤。医务人员需要等待这些检测结果才能开始您的肾结石治疗计划。

请确认您已收到所有必要的采集材料。请保留预先贴好标签的患者样本装运箱；将用它返还您的样本。



每份样本 1 个  
采集容器



每份样本 1 支  
50 mL 绿盖试管



每份样本 1 管  
液体尿液防腐剂



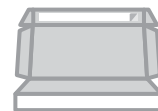
1 个带吸水纸的  
生物危害品袋



1 个采集  
辅助工具  
(供女性使用)



采集数据表和  
保险信息



1 个预先贴好  
标签的患者  
样本装运箱



请观看我们的说明视频。扫描二维码或访问 [litholink.labcorp.com/services/urine-kits-collection](https://litholink.labcorp.com/services/urine-kits-collection) 并点击蓝色按钮“24 小时尿液采集说明视频”。您可观看逐步采集说明。

## 重要提示

- 如果您的医生向您提供了 Litholink 检测的纸质检测申请表，则必须将该表与您的样本一起放入返回货件中。
- 您必须采集 24 小时内的所有尿液（我们接受 22-26 小时之间的样本）。
- 在开始采集尿液时，必须将防腐剂（液体、未盖盖的管子和盖子）放入橙色大尿壶中。
- 请务必防止粪便污染您采集的尿液。
- 在开始使用居家检测试剂盒前 3 天，停止服用每日剂量超过 100 mg 的维生素 C（药片、维生素和/或补充剂）。可以正常摄入食物和饮料中含有的维生素 C。
- 您的样本必须在采集后尽快装运；您必须在采集尿液的当天或下一个工作日（星期一至星期六）寄出您的样本。在您结束采集之日起 96 小时（4 天）后收到的任何样本都将被拒绝。
- 任何时候都不得将尿液放入冰箱里。

如需了解更多信息、常见问题或联系我们，请访问 [litholink.labcorp.com](https://litholink.labcorp.com) 或发送电子邮件至 [LitholinkInquiry@labcorp.com](mailto:LitholinkInquiry@labcorp.com)

## 采集说明

请勿在此表格上记录任何信息，请使用采集数据表。



### 实用提示

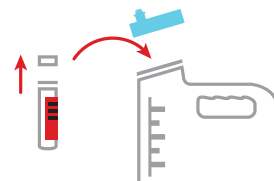
请在您计划完成采集的当天安排 FedEx 取件。参见 [装运说明插页](#)。



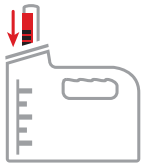
- 1 早晨醒来后，请将您的首次排尿排入马桶。  
此时的时间即为开始时间。



- 2 在采集数据表上的“开始时间”处记录开始时间。

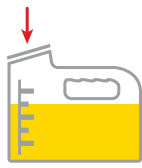


- 3 打开尿液防腐剂管，将尿液防腐剂倒入采集容器中。  
小心处理防腐剂，并将其放在儿童接触不到的地方。



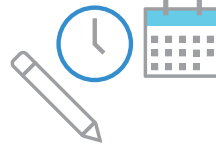
**4** 将尿液防腐剂管和盖子放入采集容器中。这可确保将每一滴防腐剂都倒入容器中。

**重要提示：**任何时候都不得将尿液放入冰箱里。



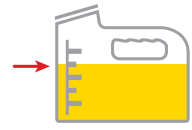
**5** 在接下来的 24 小时内将您的所有尿液排入容器中，包括夜间采集的任何尿液和第二天早晨的首次排尿。

此时的时间即为结束时间。对于可能不方便直接排尿至采集容器中的女性，可将采集辅助工具放在马桶上，然后将尿液倒入采集容器中。



**6** 在采集数据表上的“结束时间”处记录结束时间。

在采集数据表上的“采集结束日期”处记录您完成采集的日期。

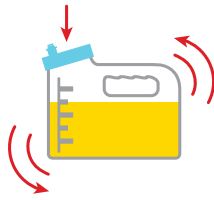


**7** 将采集容器放在平坦的表面上，使用容器侧面的测量工具读取容器内的液体量。

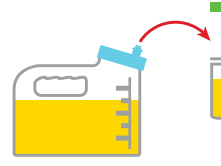
此为总量。



**8** 在采集数据表上的“总量”处记录此总量。



**9** 盖紧盖子并摇晃采集容器。



**10** 向标有“Collection 1 (采集 1)”的绿盖试管注入约 3/4 的尿液样本。

如果指示您进行两次 24 小时采集，请从第 2 个采集容器中向标有“Collection 2 (采集 2)”的第 2 个绿盖试管注入约 3/4 的尿液样本。



**11** 拧紧盖子，将试管密封。



**12** 将剩余的尿液冲走。请勿将防腐剂管或盖子丢入马桶中。尿壶、防腐剂和盖子可丢入垃圾桶中。

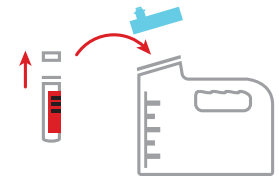


如果指示您进行两次 24 小时采集，请继续执行采集 2 的说明，否则请转至装运说明。

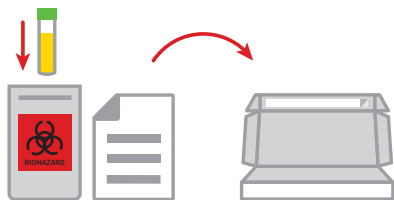


**1** 第二次采集的开始时间与第一次采集的结束时间相同。

在采集数据表上记录第二份样本的开始时间。



**2** 从采集 1 的第 3 步开始，重复上述步骤。



## 装运

完成采集后，将绿盖样本管放入生物危害品袋内，然后连同数据/保险表和检测申请表（如提供）一起放入箱返还装运箱中。请参阅随附的装运说明插页，通过 FedEx 寄送您的样本。请勿返还采集容器。



800-338-4333 (星期一至星期五，上午 7:00 至下午 7:00 美国中部标准时间 [CT])

[litholink.labcorp.com](http://litholink.labcorp.com)